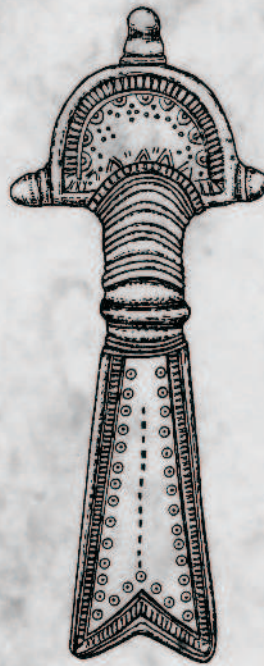


Karl Peschel

***Thüringen
in
ur- und frühgeschichtlicher Zeit***



*Beier & Beran. Archäologische Fachliteratur
Wilkau-Haßlau 1994*

Inhaltsverzeichnis

Vorwort	1
1. Besiedlung und Landesnatur	3
2. Altsteinzeit (Paläolithikum - 300 000 bis 8 000 v.u.Z.)	7
3. Mittelsteinzeit (Mesolithikum - 8 000 bis nach 5 000 v.u.Z.) ..	14
4. Jungsteinzeit (Neolithikum - Mitte 5.Jt. bis Anfang 2.Jt. v.u.Z.)	16
5. Bronzezeit (Anfang 2. Jt. bis 700 v.u.Z.)	33
6. Vorrömische Eisenzeit (700 v.u.Z. bis Beginn unserer Zeitrechnung)	47
7. Römische Kaiserzeit und Völkerwanderungszeit (1.Jh. bis 5.Jh.)	65
8. Thüringer und Franken (Mitte 5. Jh. bis Mitte 8. Jh.)	75
Literaturverzeichnis	89
Anlagen	98
1. Ortsnennungen vor 800 (Verzeichnis zur Karte Abb. 28)	98
2. Tafelverzeichnis	101
3. Ortsverzeichnis	104

Tafeln